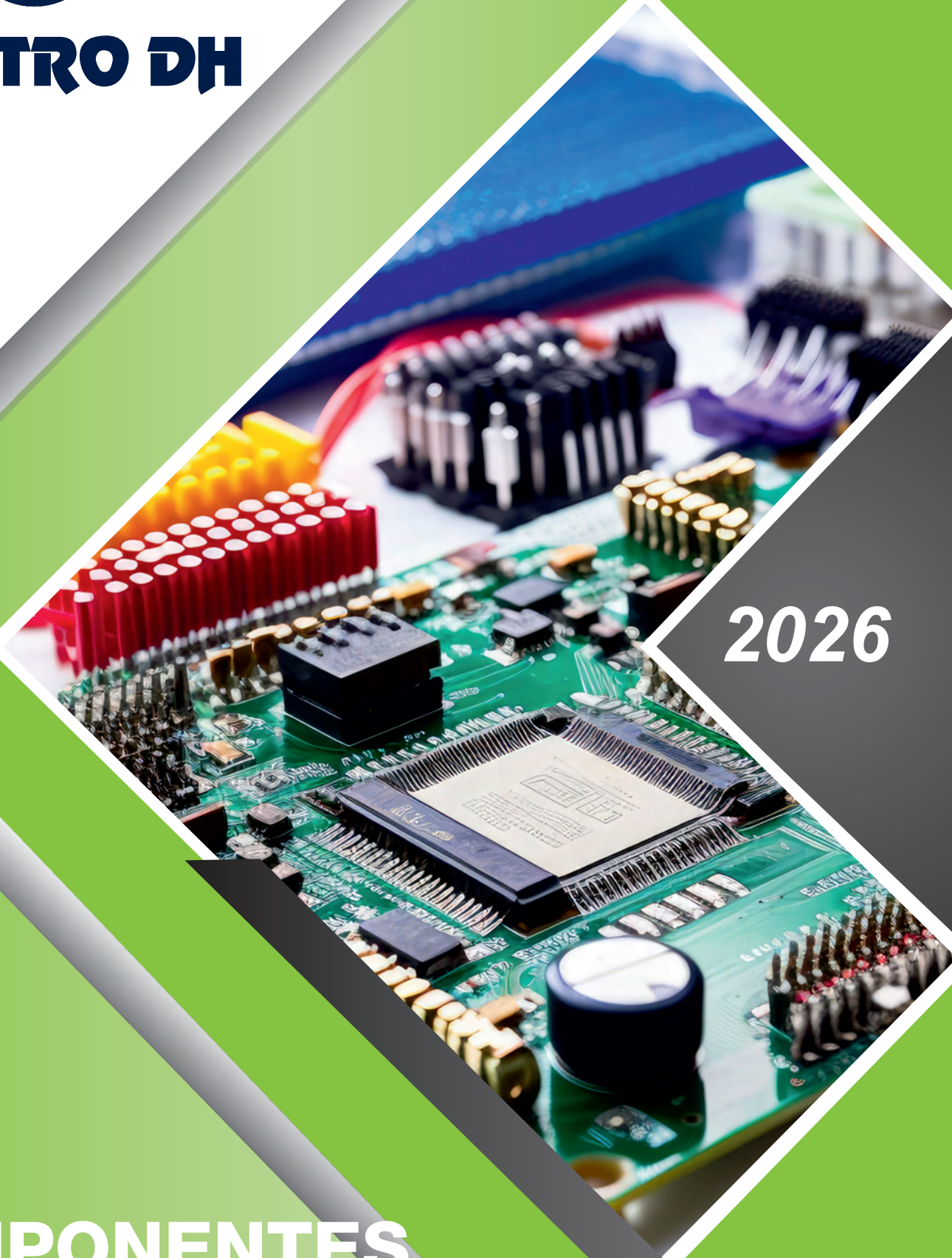




ELECTRO DH



2026

**COMPONENTES
ELECTRÓNICOS**

Grupo 9

FUSIBLES Y CONDENSADORES

» FUSIBLES Y CONDENSADORES



06.103/...



FUSIBLES CRISTAL

5X20mm.

Fusión rápida.

Cajas para expositor.



06.103/FH/...

100 u.



FUSIBLES CRISTAL. HOMOLOGADO

5X20mm.

Fusión rápida.

Homologado.

De 32mA a 6,3A/250V



06.115/F/...

100 u.



FUSIBLES CRISTAL.

6,3X32mm.

Fusión rápida.

De 50mA a 16A/250V



06.115/T/...

100 u.



FUSIBLES CRISTAL.

6,3X32mm.

Fusión temporizada.

BOX

Ref. 10 unidades	Corriente Nominal (In)	Ref. 100 unidades	Corriente Nominal (In)
06.103/0.5/BOX	0,5 A	06.103/F/0.5	0,5 A
06.103/1/BOX	1 A	06.103/F/1	1 A
06.103/2/BOX	2 A	06.103/F/2	2 A
06.103/3.15/BOX	3,15 A	06.103/F/3.15	3,15 A
06.103/4/BOX	4 A	06.103/F/4	4 A
06.103/5/BOX	5 A	06.103/F/5	5 A
06.103/6.3/BOX	6,3 A	06.103/F/6.3	6,3 A
06.103/8/BOX	8 A	06.103/F/8	8 A
06.103/10/BOX	10 A	06.103/F/10	10 A
06.103/12/BOX	12 A	06.103/F/12	12 A
06.103/16/BOX	16 A	06.103/F/16	16 A

Ref.	Corriente Nominal (In)	Ref.	Corriente Nominal (In)
06.103/FH/0.1	100mA	06.103/FH/1.25	1,25 A
06.103/FH/0.16	160mA	06.103/FH/2	2 A
06.103/FH/0.2	200mA	06.103/FH/2.5	2,5 A
06.103/FH/0.5	500mA	06.103/FH/3.15	3,15 A
06.103/FH/0.8	800mA	06.103/FH/5	5 A
06.103/FH/1	1 A	06.103/FH/6.3	6,3 A

Ref.	Corriente Nominal (In)	Ref.	Corriente Nominal (In)
06.115/F/0.1	100mA	06.115/F/1.6	1.6 A
06.115/F/0.125	125mA	06.115/F/2	2 A
06.115/F/0.16	160mA	06.115/F/2.5	2,5 A
06.115/F/0.2	200mA	06.115/F/3.15	3,15 A
06.115/F/0.25	250mA	06.115/F/4	4 A
06.115/F/0.315	315mA	06.115/F/5	5 A
06.115/F/0.4	400mA	06.115/F/6.3	6,3 A
06.115/F/0.5	500mA	06.115/F/8	8 A
06.115/F/0.63	630mA	06.115/F/10	10 A
06.115/F/0.8	800mA	06.115/F/12	12 A
06.115/F/1	1 A	06.115/F/16	16 A
06.115/F/1.25	1.25 A		

Ref.	Corriente Nominal (In)	Ref.	Corriente Nominal (In)
06.115/T/0.1	100mA	06.115/T/3.15	3,15 A
06.115/T/0.125	125mA	06.115/T/4	4 A
06.115/T/0.25	250mA	06.115/T/6.3	6,3 A
06.115/T/0.63	630mA	06.115/T/8	8 A
06.115/T/0.8	800mA	06.115/T/10	10 A
06.115/T/1	1 A	06.115/T/12	12 A
06.115/T/2	2 A	06.115/T/16	16 A
06.115/T/2.5	2,5 A	06.115/T/20	20 A

FUSIBLES Y CONDENSADORES

» FUSIBLES Y CONDENSADORES



06.107

KIT FUSIBLES DE CRISTAL

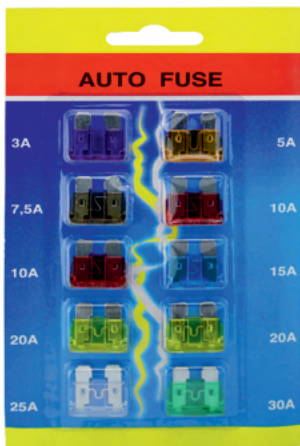
5X20mm.

Fusión rápida.

Caja de 100 unidades.



Corriente Nominal (In)	Caja
0,5 A	10pcs
1 A	10pcs
1,6 A	10pcs
2 A	10pcs
3 A	10pcs
5 A	10pcs
6,3 A	10pcs
8 A	10pcs
10 A	10pcs
16 A	10pcs



06.190

FUSIBLES PARA AUTOMÓVIL

Contiene 10 fusibles:

- 1 X 3 A
- 1 X 5 A
- 2 X 10 A
- 1 X 15 A
- 2 X 20 A
- 1 X 25 A
- 1 X 30 A



06.195

FUSIBLES PARA AUTOMÓVIL

Con pinzas para facilitar su colocación.
6 tipos diferentes de intensidad.
Colores según código universal.
Contiene 24 fusibles:

- 4 X 5 A
- 4 X 10 A
- 4 X 15 A
- 4 X 20 A
- 4 X 25 A
- 4 X 30 A



06.530

CONDENSADOR METALIZADO

De película de poliester.

Capacidad: 470 nanofaradios.

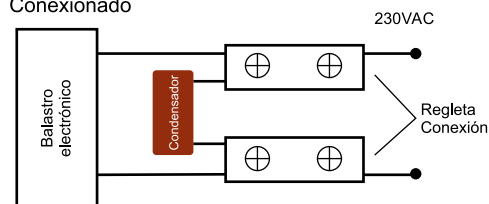
Voltaje: 400V

Ideal para evitar el parpadeo en downlight y bombillas de LED.

Absorbe la corriente residual de la línea eléctrica y evita que el LED quede encendido.



Conexionado



FUSIBLES Y CONDENSADORES

» FUSIBLES Y CONDENSADORES

06.510/... , 06.510/.../C



CONDENSADORES PARA ARRANQUES DE MOTORES

Condensadores de polipropileno de los usados en el arranque de motores utilizados normalmente en electrodomésticos (lavadoras, secadoras, lavavajillas, ...)

Bobinado no inductivo

Elementos bobinados sellados con resina

Caja autoextinguible y resistente a las descargas

Tornillo de fijación M8 x 12

Terminales faston 6.35 x 0.8

Distancia estándar entre terminales : 13.2mm ± 0.5

Voltaje nominal 400VAC

Frecuencia 50-60Hz

Tolerancia 5%

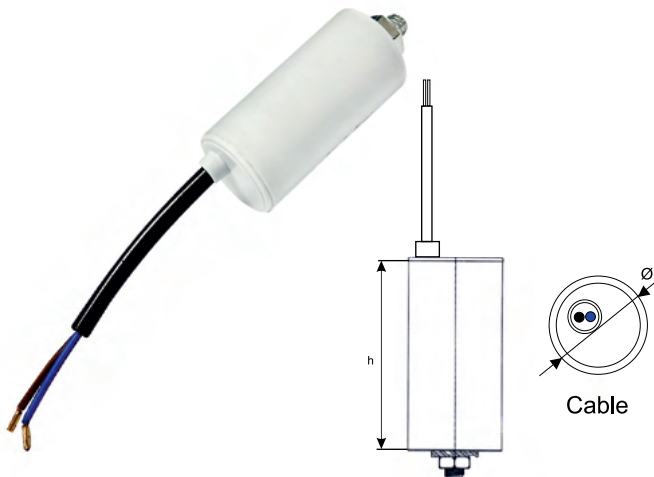
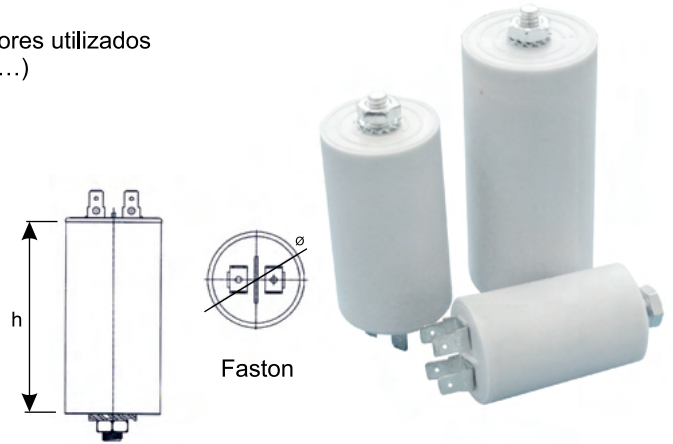
Temperatura de trabajo -25°C a + 85°C

Factor de disipación (a 50-100Hz y 20°C) ≤0.002

Prueba de voltaje entre armaduras 2.15 x Vn durante 2s

Prueba de voltaje entre terminales y caja 2500VAC durante 1s

Acorde con la normativa EN 60252



Modelo Faston	Capacidad	Medidas Ø x h (mm)
06.510/1	1µF	Ø32 x 57
06.510/1.5	1.5µF	Ø32 x 56
06.510/2	2µF	Ø25 x 57
06.510/2.5	2.5µF	Ø25 x 57
06.510/3	3µF	Ø36 x 70
06.510/4	4µF	Ø40 x 70
06.510/5	5µF	Ø32 x 57
06.510/6	6µF	Ø45 x 70
06.510/7.5	7.5µF	Ø45 x 90
06.510/8	8µF	Ø31 x 57
06.510/10	10µF	Ø31 x 57
06.510/12	12µF	Ø36 x 58
06.510/14	14µF	Ø36 x 58
06.510/15	15µF	Ø36 x 60
06.510/16	16µF	Ø36 x 70
06.510/18	18µF	Ø36 x 71
06.510/20	20µF	Ø36 x 70
06.510/22	22µF	Ø36 x 72
06.510/25	25µF	Ø40 x 70
06.510/30	30µF	Ø45 x 70
06.510/35	35µF	Ø45 x 70
06.510/40	40µF	Ø45 x 90
06.510/45	45µF	Ø45 x 94
06.510/50	50µF	Ø45 x 94
06.510/55	55µF	Ø49 x 95
06.510/60	60µF	Ø50 x 106
06.510/70	70µF	Ø49 x 117
06.510/80	80µF	Ø49 x 117
06.510/90	90µF	Ø49 x 117
06.510/100	100µF	Ø54 x 121

Modelo Cable	Capacidad	Medidas Ø x h (mm)
06.510/2/C	2µF	Ø25 x 57
06.510/4/C	4µF	Ø40 x 70
06.510/5/C	5µF	Ø32 x 57
06.510/6/C	6µF	Ø45 x 70
06.510/8/C	8µF	Ø31 x 57
06.510/10/C	10µF	Ø31 x 57
06.510/12/C	12µF	Ø36 x 58
06.510/14/C	14µF	Ø36 x 58
06.510/16/C	16µF	Ø36 x 70
06.510/18/C	18µF	Ø36 x 71
06.510/20/C	20µF	Ø36 x 70
06.510/25/C	25µF	Ø40 x 70
06.510/30/C	30µF	Ø45 x 70
06.510/35/C	35µF	Ø45 x 70
06.510/40/C	40µF	Ø45 x 90
06.510/50/C	50µF	Ø45 x 94
06.510/60/C	60µF	Ø50 x 106

Longitud cable: 170mm

INTERRUPTORES

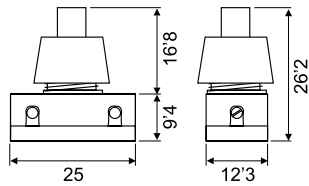
»INTERRUPTORES



11.172/I
INTERRUPTOR

10 u.

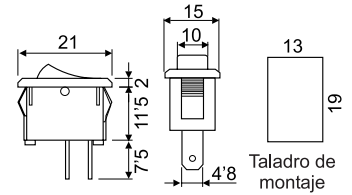
2A/250V
Conexión cable a tornillo.



11.182/I
INTERRUPTOR

25 u.

10A/250V.

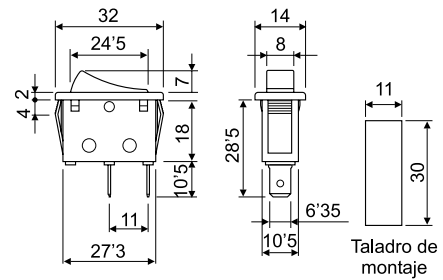


11.400...

10 u.

16A/250V

- 11.400.C/NR - Conmutador rojo.
- 11.400.IL/NR - Interruptor luminoso rojo.
- 11.400.IL/NV - Interruptor luminoso verde.
- 11.400.I/BS - Interruptor blanco.
- 11.400.I/N - Interruptor negro.
- 11.400.I/NR - Interruptor rojo.
- 11.400.P/N - Pulsador negro.

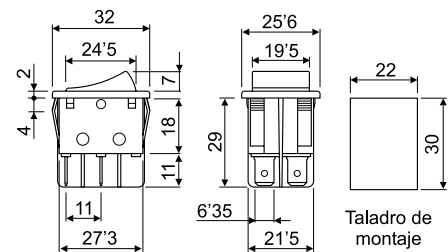


11.405...

10 u.

16A/250V

- 11.405.CL/NR - Conmutador luminoso rojo.
- 11.405.C/N - Conmutador negro.
- 11.405.IL/BR - Interruptor luminoso blanco/rojo.
- 11.405.IL/NA - Interruptor luminoso amarillo.
- 11.405.IL/NR - Interruptor luminoso rojo.
- 11.405.IL/NR/B10 - Interruptor luminoso rojo.
- 11.405.IL/NV - Interruptor luminoso verde.
- 11.405.I/N - Interruptor negro.
- 11.405.I/NR - Interruptor rojo.
- 11.405.I/TP - Interruptor negro 3P.
- 11.405.P/N - Pulsador negro.



INTERRUPTORES

» INTERRUPTORES

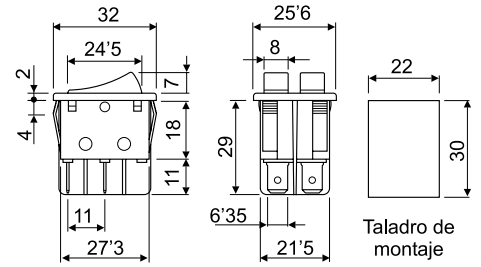


11.410...



16A/250V

- 11.410.C/N - Conmutador negro.
- 11.410.ILL/NRR - Interruptor luminoso rojo.
- 11.410.ILL/NRV - Interruptor luminoso rojo/verde.
- 11.410.ILL/NVV - Interruptor luminoso verde.
- 11.410.I/N - Interruptor negro.

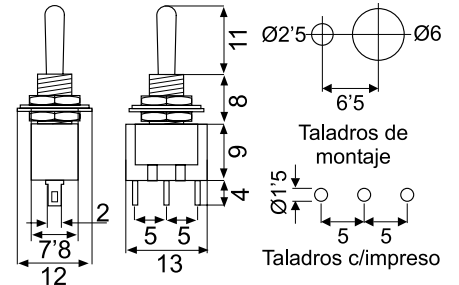


11.435.I/S

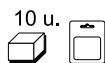


INTERRUPTOR UNIPOLAR

3A/250V.



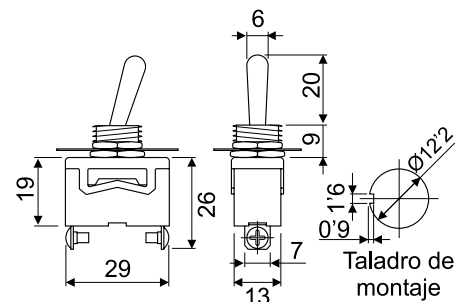
11.463.I



INTERRUPTOR UNIPOLAR

10A/250V.

Conexión a tornillo.




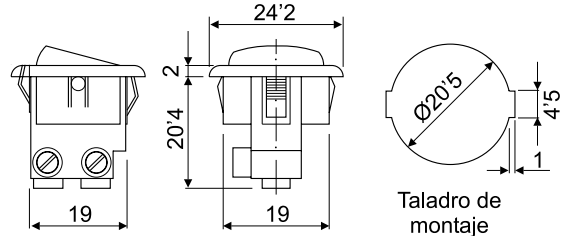
11.463.I/BP - Interruptor unipolar (Blister)

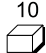
11.463.I/TP - Interruptor 3 posiciones

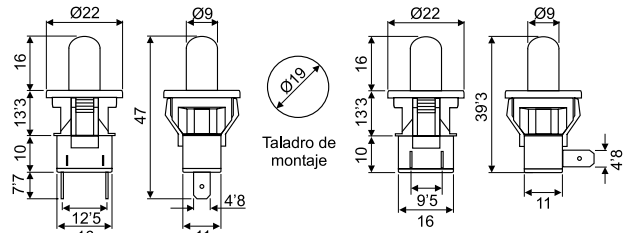
» INTERRUPTORES



11.475.I/...  25 u.
INTERRUPTOR REDONDO
 6A/250V.
 Conexión a tornillo.
 Colores blanco y negro.
11.475.I/B - Color blanco.
11.475.I/N - Color negro.



11.492.I/...  10 u.
INTERRUPTOR DE PUERTA EMPOTRABLE ON/OFF
 2,5A/250V
11.492.I - Salida axial.
11.492.I/90 - Salida radial.



11.492.I Salida axial

11.492.I/90 - Salida radial.



11.646  1 u.
INTERRUPTOR DE NIVEL POR FLOTADOR. 2m

Interruptor flotador para el control del nivel de agua en el proceso de llenado o vaciado en depósitos de aguas limpias. Dispone de 2 metros de cable con cubierta de goma y de contrapeso de ajuste (opcional) para colocar a lo largo del cable.

Características técnicas

Tensión de alimentación: 230VCA~50Hz.

Intensidad máxima: 16A (carga resistiva).

4A (carga inductiva).

Contacto: Micro interruptor, contacto de conmutación.

Material flotador: Polipropileno (PP).

Material del cable: Goma H05RN-F

Longitud del cable: 2m.

Sección del cable: 3x1mm².

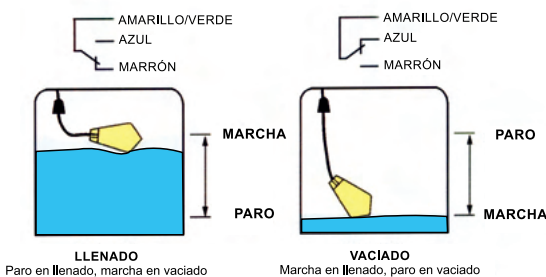
Estanqueidad: IP68.

Ángulo diferencial: 100° (50° desde el plano horizontal en ambas direcciones).

Temperatura de trabajo: Max 55°C.

Peso: 160g (sin cable).


Incluye contrapeso 230g (de uso opcional).



Ejemplo de instalación


PLACAS PROTO BOARD Y ACCESORIOS

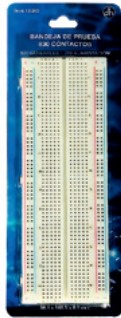
» BANDEJAS DE PRUEBA

18.500 
BANDEJA DE PRUEBA
400 CONTACTOS
 300 generales +
 100 alimentación




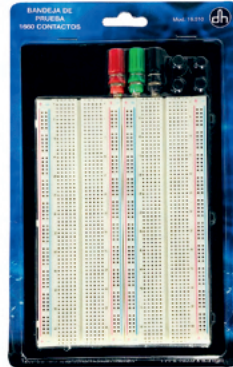
Medida Bandeja: 55x84x8.5mm

18.505 
BANDEJA DE PRUEBA
830 CONTACTOS
 630 generales +
 200 alimentación




Medida Bandeja: 56.5x165.5x8.5mm

18.510 
BANDEJA DE PRUEBA
1660 CONTACTOS
 1260 generales +
 400 alimentación



Medida Bandeja: 111x165.5x8.5mm

18.515 
BANDEJA DE PRUEBA
2390 CONTACTOS
 1890 generales +
 500 alimentación



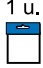
Medida Bandeja: 165.5x176x8.5mm

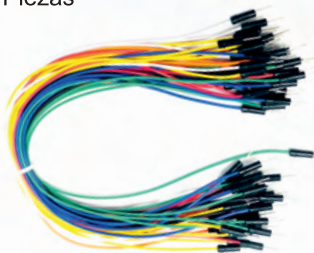
18.520 
KIT DE PUENTES SOLIDOS PARA PLACAS BOARD
 140 Piezas



18.525 
KIT DE PUENTES SOLIDOS PARA PLACAS BOARD
 350 Piezas

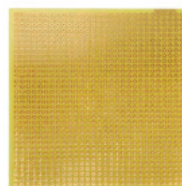


18.530/... 
KIT DE PUENTES FLEXIBLES PARA
PLACAS BOARD
 35 Piezas

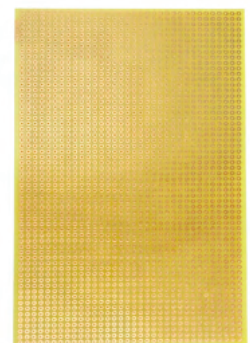


Ref.	Largo
18.530/100	100mm
18.530/150	150mm
18.530/200	200mm
18.530/250	250mm

18.535/1 
PLACA UNIVERSAL
DE TOPOS DE FIBRA
 77,5X90mm



18.535/2 
PLACA UNIVERSAL
DE TOPOS DE FIBRA
 90X155mm



»PORTAPILAS



33.065/2



PORTAPILAS TIPO LR-03 / AAA

Para 2 pilas 1'5V (3V).
Medidas exteriores:
51 x 24 x 13 mm.
Hilo conexión: 200 mm. longitud.
Color negro.



33.002/CH



PORTAPILAS TIPO LR-06 / AA

Para 4 pilas 1'5V (6V).
Medidas exteriores:
57 x 30 x 26 mm.
Hilo conexión: 200 mm. longitud.
Color negro.



33.063/2



PORTAPILAS TIPO LR-14

Para 2 pilas 1'5V (3V).
Medidas exteriores:
61 x 54 x 25 mm.
Hilo conexión: 200 mm. longitud.
Color negro.



33.061/1



PORTAPILAS TIPO LR-20

Para 1 pila 1'5V .
Medidas exteriores:
71 x 37 x 28 mm.
Hilo conexión: 200 mm. longitud.
Color negro.



33.067/1



PORTAPILAS TIPO LR-23

Para 1 pila 12V.
Medidas exteriores:
34,5 x 13,1 x 12 mm.
Hilo conexión: 200 mm. longitud.
Color negro.



33.075/1/0

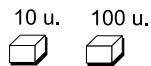


PORTAPILAS TIPO BOTÓN Ø20mm

Para 1 pila tipo botón .
Medidas exteriores:
23,5 x 30 x 15 mm.
Color negro.
Para Mod:
- CR2016
- CR2032.
- CR2025



33.090/160UL



CLIP CONEXIÓN PILAS TIPO 6LF22

Para 1 pilas 9V.
Medidas exteriores:
26 x 18 mm.
Hilo conexión: 160 mm. longitud.
Color negro.

» BASES IEC

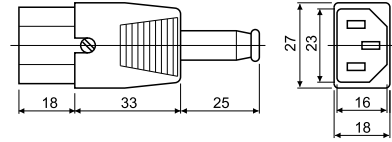


31.225/I

10 u.

CONECTOR TRIPOLAR

Hembra. IEC 320-C13.
10A/250V.

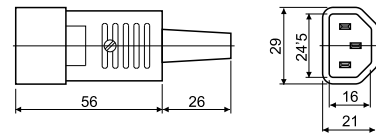


31.227/IT

10 u.

CONECTOR TRIPOLAR

Macho. IEC 320-C14.
10A/250V.



31.232

10 u.

INTERRUPTOR BIPOLAR

Conector hembra desmontable. IEC 320-C15.
Cuerpo de poliamida 6.6.
10A/250V.

